

# EDIFICIO VISTA NORTE

## PLANTA DEPARTAMENTO TIPO C

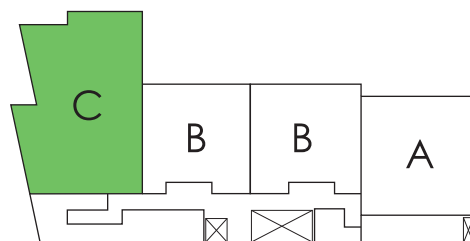
Superficie útil: 113,38 m<sup>2</sup>

Terraza: 20,21 m<sup>2</sup>

Loggia: 3,76 m<sup>2</sup>

Superficie de Uso y Goce Exclusivo de 44,27 m<sup>2</sup> en Departamento 201

Todas las ilustraciones, imágenes y dimensiones son solo referenciales por lo que pueden variar respecto al producto final ofrecido



Disponible en departamentos 201 - 301 - 401